

DRUCKEN, SCANNEN & SENDEN

MIT DER CANON PRINT BUSINESS APP

TIPPS KONTAKTPUNKTE ZU MINIMIEREN



Einfaches **Drucken, Scannen** und **Versenden** von Dokumenten bei gleichzeitiger Minimierung unnötiger Berührungspunkte auf den **imageRUNNER ADVANCE**-Geräten.

Als **kostenloser Download** verfügbar!

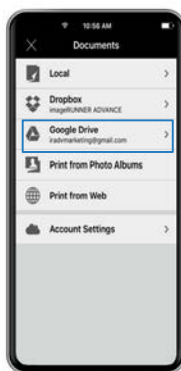


Drucken mit Canon PRINT Business App

Drucken Sie Dokumente aus der Cloud oder lokal von Ihren mobilen Geräten.

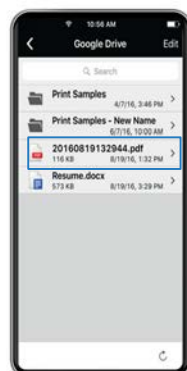
1

Wählen Sie "Dokumente" in der App aus und tippen Sie dann auf den gewünschten Speicherort der Datei.



2

Wählen Sie jene Datei aus, die Sie drucken möchten.



3

Betrachten Sie die Vorschau der Datei und tippen Sie auf das Druckersymbol.



4

Bestätigen Sie Ihren Drucker und wählen Sie ggf. die Druck-/Endverarbeitungseinstellungen aus. Tippen Sie auf "Drucken".



Hinweis: Verfügbare Druck-/Endverarbeitungsoptionen: Ausgabegröße, Kopien, Druckbereich, Papierquelle, Farbmodus, Simplex oder Duplex, Heften und 2-auf-1. Die verfügbaren Druck-/Endverarbeitungseinstellungen sind je nach Gerätemodell unterschiedlich. Wenn Sie Funktionen einstellen, die von Ihrem verwendeten Gerät nicht unterstützt werden, können die Einstellungen nicht übernommen werden.

Scannen mit Canon PRINT Business

Auf Ihr mobiles Gerät zu scannen ist einfach.

1

Dokument in den imageRUNNER ADVANCE Dokumenteneinzug einlegen.



2

Tippen Sie auf "Scan to Mobile" auf Ihrem imageRUNNER ADVANCE-Bedienfeld oder über die Option "Remote Operation" in der App.



3

Wählen Sie Ihre Scaneinstellungen in der Canon PRINT Business App aus.

[Unterstützte Dateitypen: PDF, JPEG, TIFF, OOXML (ppbx), OOXML (docx), XPS*]



4

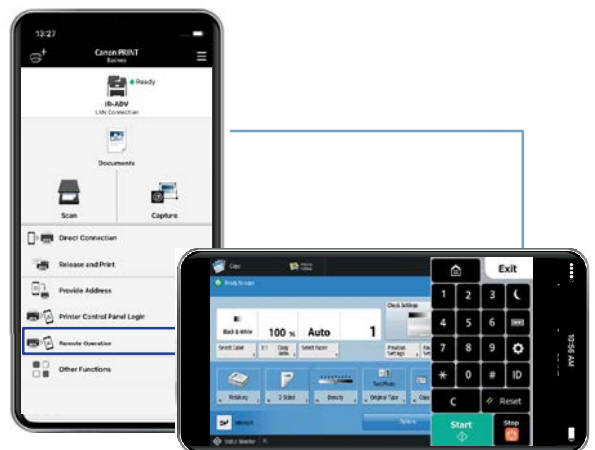
Speichern Sie das gescannte Dokument lokal oder in einem Cloud-Zielort. Alternativ können Sie das Dokument über die E-Mail Anwendung Ihres Mobilgeräts senden.



* Kompakt, OCR und Verschlüsselung können eingestellt werden.
** Kann nur bei Verwendung der Funktion "Scannen und Senden" eingestellt werden.

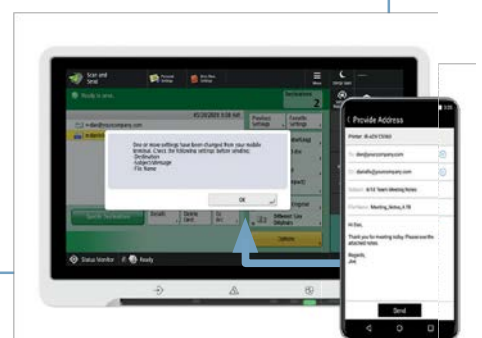
Reduzieren Sie die physische Interaktion mit dem Multifunktionsdrucker mit Canon PRINT Business

Die 'Remote Operation'-Funktion der Canon PRINT Business App ermöglicht es Ihnen, das Bedienfeld Ihres Multifunktionsdruckers auf Ihrem mobilen Gerät zu replizieren. So können Sie Ihren Druck-, Scan oder Kopierauftrag direkt von Ihrem Mobiltelefon aus verwalten, ändern und anpassen.



Einfacheres Senden vom Multifunktionsdrucker mit Canon PRINT Business

Mit der Funktion "Adresse angeben" der Canon PRINT Business App können Sie über Ihr mobiles Gerät Sendeziele (einschließlich der Kontakte Ihres mobilen Geräts), Betreff, Nachrichtentext und Dateiname in der imageRUNNER ADVANCE-"Scannen und Senden"-Funktion (APP) ausfüllen. Durch diese Funktion reduzieren Sie Berührungspunkte am Bedienfeld Ihres imageRUNNER ADVANCE Multifunktionssystems, wenn Sie Dokumente an Ziele senden.



Für weitere technische Fragen und Informationen lesen Sie bitte das Online-Handbuch für [iOS](#) und [Android](#) oder erfahren Sie weitere nützliche Funktionen bei einem persönlichen Gespräch mit Ihrem Canon Betreuer!

Hinweis: In diesem Dokument wird davon ausgegangen, dass sich das Mobilgerät und das Multifunktionssystem im selben Netzwerk befinden.

Canon

Canon Deutschland GmbH
Europark Fichtenhain A10
47807 Krefeld
canon.de/business

See the bigger picture