

# imageRUNNER ADVANCE DX 6700 Serie

**DURCH DIESE DIN A3  
S/W-MULTIFUNKTIONSSYSTEME, BRINGEN SIE  
IHRE WORKFLOWS UND DIE DIGITALISIERUNG IN  
IHREM UNTERNEHMEN VORAN.**

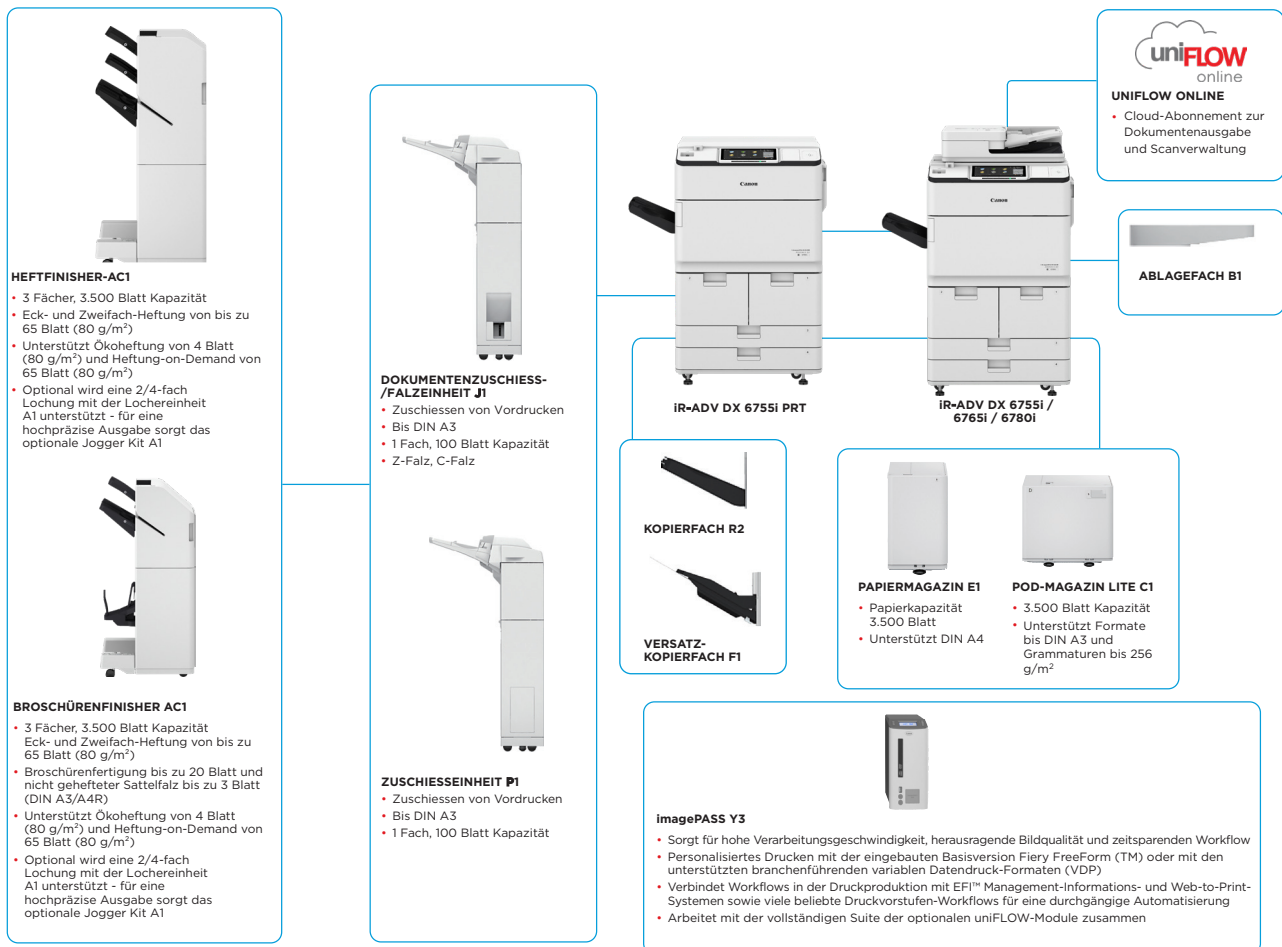


Canon uniFLOW Online  
Outstanding Cloud Output-Management Solution



New to the Line

## HAUPTKONFIGURATIONSOPTIONEN



Diese einfache Konfiguration dient nur zur Veranschaulichung. Eine vollständige Liste der Optionen und die genauen Kompatibilitätsbeziehungen finden Sie im [Online-Produktkonfigurator](#).

**Die Unified Firmware Platform (UFP) gewährleistet in Verbindung mit dem Canon Content Delivery System (CDS), dass die neuesten Upgrades und Sicherheitsfunktionen automatisch verfügbar sind - für ein besseres Nutzererlebnis im gesamten IR ADVANCE DX-Portfolio.**

**Canon**

# TECHNISCHE DATEN

# imageRUNNER ADVANCE DX 6700 Serie

<b>HAUPTZEICHENHEIT</b>	Multifunktionaler DIN A3-S/W-Laserdrucker	<b>Drucken über Mobilgeräte und Cloud</b>	AirPrint, Mopria und Google Cloud Print, Canon PRINT Business, uniFLOW Online Je nach Anforderungen sind verschiedene Software- und MEAP-basierte Lösungen zum Drucken über mobile bzw. mit dem Internet verbundene Systeme und cloudbasierte Dienste erhältlich. Weitere Informationen erhalten Sie bei Ihrem Canon Ansprechpartner.
<b>Gerätetyp</b>	Drucken, Kopieren*, Scannen*, Versenden*, Speichern und optionale Faxfunktion *Beim Druckermodell iR-ADV DX 6755i PRT nicht verfügbar	<b>Schriftarten</b>	PS-Schriftarten: 136 Roman-Schriften PCL-Schriftarten: 93 Roman-, 10 Bitmap-, 2 OCR-Schriften, Andale Mono WT J/K/S/T <sup>1</sup> (Japanisch, Koreanisch, vereinfachtes und traditionelles Chinesisch), Barcode-Schriften <sup>2</sup>
<b>Kernfunktionen</b>	1,75 GHz Dual Core Prozessor	<b>Druckfunktionen</b>	<sup>1</sup> Optionaler internationaler PCL-Schriftsatz A1 erforderlich. <sup>2</sup> Barcode-Druckkit D1 erforderlich.
<b>Prozessor</b>	Serienmäßig: 25,7 cm großer TFT-LCD-WSVGA-Farb-Touchscreen Optional: 26,4 cm großer senkrechter TFT-LCD-SVGA-Farb-Touchscreen (für multifunktionales Modell)	<b>Betriebssystem</b>	Sicheres Drucken, Sicheres Wasserzeichen, Kopf-/Fußzeile, Seitenlayout, beidseitiges Drucken, gemischte Papierformate/Ausrichtungen, Umschlag (vorne/hinten), Tonerreduzierung, Plakatdruck, erzwungene Druckreservierung, Druckdatum, geplantes Drucken, Drucken über virtuellen Druckers
<b>Bedienfeld</b>	Serienmäßig: 3 GB RAM	<b>TECHNISCHE DATEN: KOPIERSYSTEM</b>	UFRIL: Windows <sup>®</sup> 7 / 8.1 / 10, Server 2008 / 2008 R2 / 2012 / 2012 R2 / 2016 / 2019, Mac OS X (10.10 oder höher) PCL: Windows <sup>®</sup> 7 / 8.1 / 10, Server 2008 / 2008 R2 / 2012 / 2012 R2 / 2016 / 2019 PS: Windows <sup>®</sup> 7 / 8.1 / 10, Server 2008 / 2008 R2 / 2012 / 2012 R2 / 2016 / 2019, Mac OS X (10.10 oder höher) PPD: Windows 7 / 8.1 / 10, Mac OS X (10.9 oder höher)
<b>Arbeitsspeicher</b>	Serienmäßig: 320 GB (verfügbar: 250 GB), Optional: 250 GB, 1 TB * Es können andere Startfestplatten verwendet werden.	<b>Kopiergeschwindigkeit</b>	iR-ADV DX 6780i: Bis zu 80 Seiten/Min. (DIN A4), bis zu 40 Seiten/Min. (DIN A3), bis zu 58 Seiten/Min. (A4R), bis zu 35 Seiten/Min. (A5R) iR-ADV DX 6765i: Bis zu 65 Seiten/Min. (DIN A4), bis zu 32 Seiten/Min. (DIN A3), bis zu 47 Seiten/Min. (A4R), bis zu 35 Seiten/Min. (A5R) iR-ADV DX 6755i/6755i PRT: Bis zu 55 Seiten/Min. (DIN A4), bis zu 32 Seiten/Min. (DIN A3), bis zu 40 Seiten/Min. (A4R), bis zu 35 Seiten/Min. (A5R)
<b>Festplatte</b>	Netzwerk Serienmäßig: 1000Base-T/100Base-TX/10Base-T, Wireless LAN (IEEE 802.11 b/g/n) Optional: NFC, Bluetooth Low Energy Sonstige Serienmäßig: 1 x USB 2.0 (Host), 1 x USB 3.0 (Host), 1 x USB 2.0 (Device). Optional: serielle Schnittstelle, Kopierkontrollschnittstelle	<b>Ausgabezeit 1. Kopie (DIN A4)</b>	iR-ADV DX 6780i: ca. max. 3,1 Sekunden iR-ADV DX 6765i: ca. max. 3,3 Sekunden iR-ADV DX 6755i/6755i PRT: max. 3,3 Sekunden
<b>Festplattenspiegelung</b>	Optional	<b>Kopierauflösung (dpi)</b>	600 x 600
<b>Schnittstellen</b>	Serienmäßig: 4.200 Blatt Mehrweckezug: 100 Blatt 2 Papierkassetten à 550 Blatt 2 Papiermagazine à 1.500 Blatt Maximal: 7.700 Blatt (mit Papiereinheit E1 oder POD-Magazin Lite C1)	<b>Mehrfachkopien</b>	Bis 9.999 Kopien
<b>Papierzufuhrkapazität (DIN A4, 80 g/m<sup>2</sup>)</b>	250 Blatt (mit Kopienausgabefach R2). Maximum: 3.500 Blatt (mit Heftfinisher AC1 oder Broschüren-Finisher AC1)	<b>Kopierdichte</b>	Automatisch oder manuell (9 Stufen)
<b>Papierausgabekapazität (DIN A4, 80 g/m<sup>2</sup>)</b>	Mit Optionen: Sortieren, Zusammentragen, Versatz, Heften, Sattelstichheftung, Lochen, klammerloses Heften, Heften nach Bedarf, Zuschneiden, Z-Falz, C-Falz	<b>Vergrößerung</b>	Zoom: 25 % - 400 % (in 1% Stufen) Feste Zoomstufen: 25%, 50%, 70%, 100% (1:1) / 141%, 200%, 400%
<b>Endverarbeitungsfunktionen</b>	Mehrweckezug: dünnes Papier, Normalpapier, Recyclingpapier, farbiges Papier, schweres Papier, Feinpapier, Folie, Etiketten, vorgelochtes Papier, Briefpapier, Registerkarton, Pergamentpapier	<b>Kopierfunktionen</b>	Feste Bereichs-Zoomstufen, beidseitig, Dichteregulierung, Auswahl der Vorlagenart, Unterbrechungs-Modus, Buch auf zwei Seiten, beidseitige Vorlage, Joberstellung, N auf 1, Deckblatt hinzufügen, Zuschneiden, Vorlagen unterschiedlicher Größe, Seitennummerierung, Nummerierung der Kopiensätze, Schärfe, Randentfernung, Sicheres Wasserzeichen, Druckdatum, Bundsteg, Druck & Prüfung, Negativ/Positiv, Bildwiederholung, Auftragsblöcke zusammenlegen, Spiegelbild, in Mailbox speichern, Bildüberlagerung, Ausweiskopie, Überspringen leerer Seiten, Vorlagen mit beliebigen Formaten, Reserviertes Kopieren, Musterkopie
<b>Mögliche Druckmedien</b>	Papiermagazine (rechts/links): Dünnes Papier, Normalpapier, Recyclingpapier, schweres Papier, Feinpapier, vorgelochtes Papier, Briefpapier	<b>TECHNISCHE DATEN: SCANNER</b>	Typ Automatischer Vorlageneinzug bei beidseitigem Single-Pass-Modus [2-seitig auf 2-seitig (automatisch)] * Mehrfacheinzugs-Erkennung wird unterstützt. Bis zu 200 Blatt
<b>Mögliche Formate</b>	Papierkassette (oben/unten): Dünnes Papier, Normalpapier, Recyclingpapier, Farbpapier, schweres Papier, Feinpapier, vorgelochtes Papier, Briefpapier, Registerkarton *Karteikartenzufuhr-Einheit B1 erforderlich.	<b>Verarbeitbare Vorlagen und Gewichte</b>	Vorlagenglas: Blätter, Buch, dreidimensionale Objekte Grammaturen Dokumenteneinzug: Einseitig: 38 bis 220 g/m <sup>2</sup> Beidseitig: 38 bis 220 g/m <sup>2</sup> * Verarbeitbare Grammaturen bei A6R und kleiner liegen zwischen 50 und 220 g/m <sup>2</sup>
<b>Mögliche Grammaturen</b>	Mehrweckezug: Standardformate: DIN A3, DIN A4, A4R, A5 <sup>1</sup> , A5R, A6R, B4, B5, B5R Benutzerdefinierte Formate: 100 x 148 mm bis 297 x 487,7 mm Benutzerdefiniertes Format: 100 x 148 mm bis 297 x 487,7 mm *1 Mögliche Grammaturen: mehr als 64 g/m <sup>2</sup>	<b>Mögliche Formate</b>	Vorlagenglas max. Scangröße: bis zu 297 x 431,8 mm Formate Vorlageneinzug: DIN A3, A4, A4R, A5, A5R, A6R, B4, B5, B5R, B6R Benutzerdefinierte Formate: 70 x 139,7 mm bis 304,8 x 431,8 mm
<b>Aufwärmzeit</b>	Papiermagazine (rechts/links): Standardformate: DIN A4, B5 Papierkassetten (oben/unten): Standardformate: DIN A3, A4, A4R, A5R, B4, B5, B5R Benutzerdefinierte Formate: 139,7 x 182 mm bis 297 x 487,7 mm	<b>Scangeschwindigkeit (Bilder/ min.;S/W/Farbe; DIN A4)</b>	Einseitiges Scannen: 135/135 (300 x 300 dpi, senden), 80/80 (600 x 600 dpi, kopieren) Beidseitiges Scannen: 270/270 (300 x 300 dpi, senden), 160/90 (600 x 600 dpi, kopieren)
<b>Abmessungen (B x T x H)</b>	Mehrweckezug: 52 bis 256 g/m <sup>2</sup> Papiermagazine (rechts/links): 52 bis 220 g/m <sup>2</sup> Papierkassetten (oben/unten): 52 bis 220 g/m <sup>2</sup> Beidseitiger Druck: 52 bis 220 g/m <sup>2</sup>	<b>Scanauflösung (dpi)</b>	Kopierscan: 600 x 600 dpi Scan zum Senden: (Push) 600 x 600 (SMB/FTP/WebDAV/IFAX), (Pull) 600 x 600 Scan zum Faxen: 600 x 600 dpi
<b>Benötigte Stellfläche (B x T)</b>	Schnellstart-Modus: max. 4 Sekunden *Zeit zwischen dem Einschalten des Systems und dem Erscheinen des Kopier-Icons, das die Eingabebereitschaft des Touchfelds anzeigt. Aus dem Ruhemodus: max. 30 Sekunden Nach dem Einschalten: max. 30 Sekunden *Zeit zwischen dem Einschalten des Systems und der Kopierbereitschaft (nicht Druckreservierung)	<b>Technische Daten: Pull-Scan</b>	Colour Network ScanGear2 TWIN und WIA Mögliche Betriebssysteme: Windows 7 / 8.1 / 10, Server 2008 / 2008 R2 / 2012 / 2012 R2 / 2016
<b>Gewicht</b>	iR-ADV DX 6780i/6765i/6755i (MFP-Modell): 67 x 77 x 118,5 cm *Mit optionalem senkrechten Touchscreen: 117 x 77 x 125,2 cm iR-ADV DX 6755i Druckermodell: 67 x 77 x 107,5 cm	<b>Scanverfahren</b>	Push Scan, Pull Scan, Scannen zu Mailbox, Scannen zu Advanced Space, Scan-to-Network, auf Speichermedium scannen (USB-Stick), Scannen zu Mobilgeräten, Scannen zu Clouddiensten (uniFLOW Online)
<b>TECHNISCHE DATEN</b>	Basis: 153,3 x 135,3 cm (bei offenem Mehrweckezug/obere rechte Abdeckung + vordere Abdeckung + Kopierfach) Voll ausgestattet: 243,6 x 135,3 cm (bei offenem POD-Magazin Lite C1 + Zuschließ-/Falzeinheit J1 + Broschürenfinisher AC1 oder Heftfinisher AC1 + Frontabdeckung der Haupteinheit offen)	<b>TECHNISCHE DATEN: SENDEN</b>	Ziel Serienmäßig: E-Mail/Internetfax (SMTP), SMB3.0, FTP, WebDAV, Mailbox Optional: Super G3-FAX, IP-Fax LDAP (2000)/Lokal (1600)/Kurzwahl (200)
<b>Druckgeschwindigkeit</b>	iR-ADV DX 6780i: Bis zu 80 Seiten/Min. (DIN A4), bis zu 40 Seiten/Min. (DIN A3), bis zu 58 Seiten/Min. (A4R), bis zu 35 Seiten/Min. (A5R) iR-ADV DX 6765i: Bis zu 65 Seiten/Min. (DIN A4), bis zu 32 Seiten/Min. (DIN A3), bis zu 47 Seiten/Min. (A4R), bis zu 35 Seiten/Min. (A5R) iR-ADV DX 6755i/6755i PRT: Bis zu 55 Seiten/Min. (DIN A4), bis zu 32 Seiten/Min. (DIN A3), bis zu 40 Seiten/Min. (A4R), bis zu 35 Seiten/Min. (A5R)	<b>Adressbuch</b>	Push: bis 600 x 600 Pull: bis 600 x 600
<b>Druckauflösung (dpi)</b>	1.200 x 1.200	<b>Sendeauflösung (dpi)</b>	
<b>Seitenbeschreibungssprachen</b>	Serienmäßig: UFRIL, PCL6 Optional: Adobe® PostScript®3™		
<b>Direktdruck</b>	Mögliche Dateiformate: PDF, EPS, TIFF, JPEG und XPS		



# TECHNISCHE DATEN

# imageRUNNER ADVANCE DX 6700 Serie

<b>Kommunikationsprotokoll</b>	Datei: FTP (TCP/IP), SMB3.0 (TCP/IP), WebDAV E-Mail/I-Fax: SMTP, POP3	<b>TECHNISCHE DATEN: UMWELT</b>	
<b>Dateiformat</b>	Serienmäßig: TIFF, JPEG, PDF (komprimiert, durchsuchbar, Richtlinie anwenden, Optimieren für Web, PDF A/1-b, Trace & Smooth, verschlüsselt, Gerätesignatur, Benutzersignatur), XPS (komprimiert, durchsuchbar, Gerätesignatur, Benutzersignatur), Office Open XML (PowerPoint, Word)	<b>Betriebsumgebung</b>	Temperatur: 10 bis 30°C Relative Luftfeuchte: 20 bis 80 %
<b>Universelle Sendefunktionen</b>	Auswahl der Vorlagenart, beidseitige Vorlage, 2-Seiten-Buchkopie, Vorlagen mit unterschiedlichen Formaten, Kontrasteinstellung, Schärfe, Feste Größenverhältnisse, Rahmenentfernung, Joberstellung, zeitversetztes Senden, Vorschau, Jobberlegungsinfo, Dateiname, Betreff/Nachricht, Antworten, E-Mail-Priorität, TX-Bericht, Erkennen der Vorlagenausrichtung, Überspringen leerer Vorlagen	<b>Stromversorgung</b>	220-240V, 50/60Hz, 10A
<b>TECHNISCHE DATEN: FAX</b>	(optional)	<b>Stromverbrauch</b>	Maximum: ca. 2.400 W, Kopieren: 1.290 W Standby: ca. 256 W <sup>1</sup> Ruhemodus: ca. 0,9 W <sup>2</sup> <sup>1</sup> Referenzwert: 1 Einheit gemessen <sup>2</sup> 0,9 W im Ruhemodus werden aufgrund bestimmter Einstellungen nicht unter allen Umständen erreicht.
<b>Maximale Anzahl der Leitungen</b>	2 (2. Leitung optional)	<b>Typischer durchschnittlicher Stromverbrauch (TEC)*</b>	iR-ADV DX 6780i: 1,61 kWh *nach Energy Star 3.0 (USA)
<b>Modemgeschwindigkeit</b>	Super G3 mit bis zu 33,6 Kbps G3: 14,4 Kbps	<b>Geräuschpegel</b>	<b>Schalleistungspegel (LwAd)</b> In Betrieb (einseitig) iR-ADV DX 6780i: 75,0 dB iR-ADV DX 6765i: 75,0 dB iR-ADV DX 6755i/6755i PRT: 75,0 dB *Referenzwert: gemessen gemäß ISO7779, beschrieben gemäß ISO9296 (2017)
<b>Komprimierverfahren</b>	MH, MR, MMR, JBIG		<b>Schalldruck (LpA)</b> Unmittelbare Nähe: In Betrieb (einseitig): iR-ADV DX 6780i: 60 dB* iR-ADV DX 6765i: 60 dB* iR-ADV DX 6755i: 58 dB* iR-ADV DX 6755i PRT: 59 dB* Standby: 41 dB* *Referenzwert: gemessen gemäß ISO7779, beschrieben gemäß ISO9296 (2017)
<b>Max. Auflösung</b>	400 x 400 (Ultra Fine), 200 x 400 (Super Fine), 200 x 200 (Fine), 200 x 100 (Normal)	<b>VERBRAUCHSMATERIAL</b>	
<b>Sende-/ Empfangsformate</b>	Senden: DIN A3, DIN A4, A4R, A5 <sup>1</sup> , A5R <sup>1</sup> , B4, B5 <sup>2</sup> , B5R <sup>1</sup> Empfangen: DIN A3, DIN A4, A4R, A5R, B4, B5, B5R <sup>1</sup> versickt als DIN A4 <sup>2</sup> versickt als B4 kurz	<b>Tonerkassette</b>	C-EXV 36 Toner (schwarz)
<b>Faxspeicher</b>	Bis zu 30.000 Seiten (2.000 Aufträge)	<b>Toner (Geschätzte Ergiebigkeit bei 6 % Flächendeckung)</b>	56.000 Seiten (DIN A4)
<b>Kurzwahl-speicher</b>	Max. 200	<b>SOFTWARE- UND DRUCKERMANAGEMENT</b>	
<b>Gruppenwahl-liste / Gegenstellen</b>	Max. 199 Wahl-tasten	<b>Nachverfolgung und Berichterstellung</b>	Weitere detaillierte Informationen finden Sie auf unserer Website <a href="https://www.canon.de/business/">https://www.canon.de/business/</a>
<b>Rundsenden</b>	Max. 256 Adressen	<b>Werkzeuge für Fernwartung</b>	Universal Login Manager (ULM) <a href="#">uniFLOW Online Express</a> <sup>1</sup> <sup>1</sup> Weitere Informationen entnehmen Sie bitte den Datenblättern zu uniFLOW Online Express/uniFLOW Online
<b>Speicherschutz</b>	Ja	<b>Scansoftware</b>	iW Management Console eMaintenance Content Delivery System
<b>Faxfunktionen</b>	Name des Absenders (TTI), Telefonleitungswahl (beim Faxen), direktes Senden, zeitversetztes Senden, Vorschau, Jobberlegungsinfo, TX-Bericht, Übertragungsunterbrechung, Rundsendungen, Senden per Kennwort/ Unteradresse, vertrauliches Postfach, 2-on-1-Log.	<b>Optimierwerkzeuge</b>	Network ScanGear NetSpot Device Installer
<b>TECHNISCHE DATEN: SPEICHER</b>		<b>Plattform</b>	MEAP (multifunktionale eingebettete Anwendungsplattform)
<b>Mailbox (mögliche Anzahl)</b>	100 Nutzerpostfächer 1 Speicher RX-Eingangspostfach, 50 vertrauliche Fax-Eingangspostfächer max. 30.000 Seiten (2.000 Aufträge) werden gespeichert	<b>Dokumentverwaltung</b>	Kofax Power PDF (optional)
<b>Advanced Space</b>	Kommunikationsprotokoll: SMB oder WebDAV UNTERSTÜTZTE CLIENT-BETRIEBSSYSTEME: WINDOWS* 8.1 / 10 GLEICHZEITIGE VERBINDUNGEN (MAX.): SMB: 64, WEBDAV: 3	<b>Technische Daten: EFI FIERY CONTROLLER</b>	
<b>Advanced Space verfügbare Festplattenkapazität</b>	Standard: 16 GB (Optional: max. 480 GB)	<b>Optional/Standard</b>	Bei allen Modellen optional
<b>Advanced Space-Funktionen</b>	Authentifizierung für Advanced Space-Login, Sortierfunktion, Drucken eines kennwortgeschützten PDF, imageWARE Secure Audit Manager Support, Suche, Dateivorschau, Authentifizierungs-Management, Open-to-public, URI TX, Backup/Wiederherstellung	<b>Name</b>	Canon imagePASS Y3 V11 (Server)
<b>TECHNISCHE DATEN: SICHERHEIT</b>		<b>Druckauflösung (dpi)</b>	1.200 x 1.200, 600 x 600
<b>Authentifizierungs- und Zugangs-kontrolle</b>	Nutzerauthentifizierung (Bild-Login, Bild- und PIN-Login, Karten-Login, Login per Benutzername und Kennwort, Login per Funktionsebene, mobiles Login), Authentifizierung per Abteilungs-ID (Abteilungs-ID- und PIN-Login, Login per Funktionsebene), uniFLOW Online Express (PIN-Login, Bild-Login, Bild- und PIN-Login, Karten-Login, Karten- und PIN-Login, Login per Benutzername und Kennwort, Abteilungs-ID- und PIN-Login, Login per Funktionsebene), Zugriffsverwaltungssystem (Zugangskontrolle)	<b>Seitenbeschreibungssprache</b>	PCL6, Adobe PostScript 3
<b>Dokumentensicherheit</b>	Drucksicherheit (Sicheres Drucken, verschlüsseltes Sicheres Drucken, erzwungene Druckreservierung, uniFLOW Sicheres Drucken <sup>1</sup> ), Dateneingangssicherheit (vertrauliches Fax-Empfangspostfach mit automatischer Weiterleitung von empfangenen Dokumenten), Scansicherheit (verschlüsseltes PDF, Gerätesignatur PDF/XPS, Benutzersignatur PDF/XPS, Adobe LiveCycle <sup>2</sup> Rechtsmanagement ES2.5 Integration), Postfachsicherheit (Kennwortschutz, Advanced Space-Zugangskontrolle), Schutz für gesendete Daten (Einstellung zur Abfrage eines Kennworts pro Übertragung, Strenge E-Mail/Dateiübertragungsfunktionen, Faxnummern-Bestätigung, Faxtreiber-Übertragungen erlauben/ einschränken, Senden aus dem Verlauf erlauben/ einschränken, S/MIME-Unterstützung), Dokumentenverfolgung (sicheres Wasserzeichen) <sup>1</sup> uniFLOW Online/uniFLOW erforderlich	<b>Arbeitsspeicher</b>	8 GB (2 x 4 GB)
<b>Netzwerksicherheit</b>	TLS 1.3, IPsec, IEEE802.1X Authentifizierung, SNMPv3, Firewall-Funktionen (IP/MAC-Adressen filtern), Unterstützung zweifacher Netzwerke (LAN/LAN, LAN/WLAN), Abschalten ungenutzter Funktionen (Aktivierung/ Deaktivierung der Benutzeroberfläche für den Fernzugriff und der USB-Schnittstelle), Trennung der Kommunikationsleitungen (G3-Fax, USB-Port, Advanced Space, E-Mail-Empfang auf Viren überprüfen)	<b>Festplatte</b>	500 GB SATA
<b>Systemsicherheit</b>	Festplattenschutz (Festplattenverschlüsselung (FIPS140-2 Validated), Datenlöschung durch Überschreiben, Festplattensperre), Standard-Festplatteninitialisierung, Trusted Platform Module (TPM), verdeckte Auftragsprotokollierung, Schutz der Software-Integrität des MFD, Überprüfung der Software-Integrität des MFD (Systemüberprüfung beim Rechnerstart, Eindringungserkennung während des Betriebs), gemäß IEEE2600.2 (Common Criteria Certification, beantragt)	<b>Prozessorgeschwindigkeit</b>	Intel Pentium G4400 (3,3GHz)
<b>Geräteverwaltung und Auditing</b>	Administrator-Kennwort, Digitales Zertifikat und Schlüsselmanagement, Audit-Protokoll, Verbindung zu externen Sicherheitsprüfsystemen (Sicherheitsinformations- und Ereignismanagement), Scandaten-Protokollierung, Sicherheitsrichtlinien-Einstellung	<b>System</b>	FS350 Pro
		<b>Schriftarten</b>	PS: 138 Schriften PCL: 113 Schriften
		<b>Unterstützte Betriebssysteme</b>	Windows* 7 64-Bit / Windows 8.1 64-Bit / Windows10 64-Bit / Server 2008 R2 64-Bit / Server 2012 64-Bit (unterstützt nur Druckertreiber) / Server 2012 R2 64-Bit / Server 2016 R2 64-Bit, Mac OS (10.11, 10.12, 10.13, 10.14)
		<b>Schnittstellen</b>	2 x Ethernet (1000Base-T/ 100Base-TX/ 10Base-T), 2 x USB 3.0 (Rückseite), 3 x USB 3.0 (Vorderseite bei Fierly Quick Touch TM), 4 x USB 2.0 (Rückseite)
		<b>Netzwerkprotokolle</b>	TCP/IP (FTP, SMTP, POP, HTTP, SNMP, LDAP, SLP, SMB, LPD, IPP, WS-Discovery, Bonjour, Direct Mobile Printing, Port9100, SNT, 802.1X, DHCP, DNS, NTP)
		<b>Direkt-druck</b>	PDF1.7, EPS, TIFF6, JDF1.4/JMF (Optional)
		<b>VDP</b>	FreeForm Version 1 und 2.1, PPML, PDF/VT-1, PDF/VT-2, Creo VPS
		<b>Funktionen: Fierly Druckcontroller serienmäßig</b>	Fierly Command WorkStation 6, Paper Catalog, Fierly Remote Scan, Fierly Hot Folders & Virtuelle Drucker, Fierly JDF
		<b>Optionen: Fierly Druckcontroller</b>	Fierly Impose, Fierly Compose, Fierly Impose und Compose, herausnehmbares Festplatten-Kit, Fierly Image Viewer
		<b>HW-Plattform</b>	NX One
		<b>BASE OS</b>	Windows 10 IoT Enterprise 2019 LTSC
		<b>Stromversorgung</b>	100 - 240 V Wechselstrom, 50 Hz/60 Hz, 3 A (100 V) - 1,5 A (240 V)
		<b>Maximaler Stromverbrauch</b>	53 W
		<b>ABMESSUNGEN (B x T x H)</b>	20,3 x 24,8 x 38,4 cm
		<b>Gewicht</b>	Nur Servereinheit: ca. Ca. 5,9 kg



# TECHNISCHE DATEN

# imageRUNNER ADVANCE DX 6700 Serie

## PAPIERZUFUHR-OPTIONEN

### Papiereinheit E1

Papierkapazität: 3.500 Blatt (80 g/m<sup>2</sup>)  
 Papierarten: dünnes Papier, Normalpapier, Recyclingpapier, farbiges Papier, schweres Papier, Feinpapier, vorgelochtes Papier, Briefpapier  
 Papierformat: DIN A4, B5  
 Grammaturn: 52 bis 256 g/m<sup>2</sup>  
 Stromversorgung: über Haupteinheit  
 Abmessungen (B x T x H): 340 x 630 x 572 mm  
 (bei Anschluss an die Haupteinheit)  
 Gewicht: ca. 34 kg

### POD Deck Lite-C1

Papierkapazität: 3.500 Blatt (80 g/m<sup>2</sup>)  
 Papierarten: dünnes Papier, Normalpapier, Recyclingpapier, farbiges Papier, schweres Papier, Pergamentpapier, Feinpapier, Folie, Etiketten, vorgelochtes Papier, Briefpapier, Registerkarton  
 Papierformate:  
 DIN A3, DIN A4, A4R, B4, A5R, B5, B5R  
 Benutzerdefinierte Formate: 139,7 x 182 mm bis 297 x 487,7 mm  
 Grammaturn: 52 bis 256 g/m<sup>2</sup>  
 Stromversorgung: 220-240 V (50/60 Hz), 1,2A  
 Abmessungen (B x T x H): 633 x 686 x 574 mm  
 (bei Anschluss an die Haupteinheit)  
 Gewicht: ca. 68 kg

## AUSGABEOPTIONEN\*

### Kopierfach R2

\*Die Papierkapazität kann je nach Papiersorte und Format schwanken  
 Einfaches Ausgabefach für Grundanforderungen.  
 Kapazität: 250/100 Blatt (einseitig/beidseitig, 80 g/m<sup>2</sup>)  
 Abmessungen (B x T x H): 42 x 38,2 x 17,5 cm

### Heftfinisher AC1

Kapazität (80 g/m<sup>2</sup>):  
 Oberes Fach: DIN A4, DIN A5, A5R, A6R, B5: 250 Blatt  
 DIN A3, A4R, B4, B5R: 125 Blatt  
 Mittleres Fach: siehe oberes Fach  
 Unteres Fach: DIN A4, DIN A5, A5R, B5: 3.000 Blatt  
 DIN A3, A4R, B4, B5R: 1.500 Blatt  
 A6R: 250 Blatt  
 Grammaturn: 52 bis 256 g/m<sup>2</sup>  
 Heftposition: Ecke, Doppelheftung  
 Heftkapazität:  
 DIN A4, B5: 65 Blatt (52 bis 90 g/m<sup>2</sup>)  
 DIN A3, A4R, B4: 40 Blatt (52 bis 90 g/m<sup>2</sup>)  
 Öko-Heftung: DIN A3, DIN A4  
 5 Blatt (52 bis 64 g/m<sup>2</sup>)  
 4 Blatt (65 bis 81,4 g/m<sup>2</sup>)  
 3 Blatt (82 bis 105 g/m<sup>2</sup>)  
 Heften nach Bedarf: 65 Blatt  
 Stromversorgung: über Haupteinheit  
 Abmessungen (B x T x H): 65,6 x 62,3 x 119,5 cm  
 (bei ausgefahrenem Zusatz- und Rollenfach)  
 Gewicht: ca. 36 kg

### Broschürenfinisher-AC1

(Schließt die obenstehenden technischen Daten des Heftfinisher AC1 ein.)  
 Papierformat für Sattelstichheftung: DIN A3, A4R, B4, Benutzerdefiniert  
 (195 x 270 mm bis 297 x 431,8 mm)  
 Kapazität Sattelstichheftung: 10 Sätze à 20 Blatt  
 (52 bis 81,4 g/m<sup>2</sup>), einschl. 1 Umschlagblatt (bis 256 g/m<sup>2</sup>)  
 Kapazität ungehefteter Falzblock: bis zu 3 Blatt  
 (52 bis 105 g/m<sup>2</sup>)  
 Stromversorgung: über Haupteinheit  
 Abmessungen (B x T x H): 65,6 x 62,3 x 119,5 cm  
 (bei ausgefahrenem Zusatz- und Rollenfach)  
 Gewicht: ca. 60 kg

### LOCHEREINHEIT A1 (2/4 LÖCHER):

(Heftfinisher AC1 oder Broschürenfinisher AC1 erforderlich)  
 2 oder 4 Löcher  
 Mögliche Grammaturnen beim Locher: 52 bis 256 g/m<sup>2</sup>  
 Mögliche Formate beim Locher:  
 2-Loch: DIN A3, A4, A4R, A5, B4, B5, B5R  
 4-Loch: DIN A3, A4  
 Stromversorgung: über Finisher

### Lochereinheit-A1 (4 Löcher)

(Heftfinisher AC1 oder Broschürenfinisher AC1 erforderlich)  
 Vier Löcher  
 Mögliche Grammaturnen beim Locher: 52 bis 256 g/m<sup>2</sup>  
 Mögliche Formate beim Locher:  
 4-Loch: DIN A3, A4, A4R, A5, B4, B5, B5R  
 Stromversorgung: über Finisher

## Zuschießeinheit P1

(Heftfinisher AC1 oder Broschürenfinisher AC1 erforderlich)  
 Anzahl der Fächer: 1  
 Kapazität: 100 Blatt (80 g/m<sup>2</sup>)  
 Papierarten: dünnes Papier, Normalpapier, Recyclingpapier, farbiges Papier, schweres Papier, gestrichenes Papier, Feinpapier, Briefpapier, Registerkarton  
 Mögliche Formate: DIN A3, DIN A4, A4R, B4, B5, B5R  
 Mögliche Grammaturnen: 60 bis 256 g/m<sup>2</sup>  
 Stromversorgung: 100-240 V, 50/60 Hz, 1,0 A  
 Abmessungen (B x T x H): 24,7 x 67,9 x 124,2 cm  
 (am System angebracht: Breite ohne Dokumentenfach)  
 Gewicht: ca. 40 kg

## Dokumentenzuschießeinheit J1

(Heftfinisher AC1 oder Broschürenfinisher AC1 erforderlich)  
 Anzahl der Fächer: 1  
 Falzarten: Altarfalz (C-Falz), Leporellofalz (Z-Falz)  
 Mögliche Papierformate:  
 Zuschießeinheit: dünnes Papier, Normalpapier, Recyclingpapier, farbiges Papier, schweres Papier, gestrichenes Papier, Feinpapier, Briefpapier, Registerkarton  
 Z-Falz/C-Falz: dünnes Papier, Normalpapier, Recyclingpapier, farbiges Papier  
 Mögliche Papierformate:  
 Zuschießeinheit: DIN A3, DIN A4, A4R, B4, B5, B5R  
 Z-Falz: DIN A3, A4R, B4  
 Altarfalz (C-Falz): A4R  
 Mögliche Grammaturnen:  
 Zuschießeinheit: 60 bis 256 g/m<sup>2</sup>  
 Z-Falz/C-Falz: 60 bis 105 g/m<sup>2</sup>  
 Ausgabekapazität (80 g/m<sup>2</sup>)  
 Zuschießen: 100 Blatt  
 Z-Falz: DIN A3, B4: 30 Blatt (80 g/m<sup>2</sup>)  
 A4R: 10 Blatt  
 DIN A3, A4R: 40 Blatt (80 g/m<sup>2</sup>)  
 \*Z-Falz-Ausgabe an Heftfinisher AC1 oder Broschürenfinisher AC1  
 Stromversorgung: 100-240 V, 50/60 Hz, 1,0 A  
 Abmessungen (B x T x H): 24,7 x 67,9 x 124,2 cm (am System angebracht: Breite ohne Dokumentenfach)  
 Gewicht: ca. 76 kg

## HARDWAREZUBEHÖR

### Kartenlesegeräte

Verschiedene Kartenlesegeräte sind verfügbar, z.B. MiCard Plus.  
 Für weitere Informationen wenden Sie sich bitte an Ihr Canon Büro vor Ort.  
 Kopierkartenlesegerät F1  
 Kopierkartenlesegerät-Anschluss A4

### Andere

Senkrechtes Bedienfeld J1  
 Ablagefach B1  
 Kartekartenzufuhr-Einheit B1  
 Versatz-Kopierfach F1  
 Tastatur mit Ziffernblock A1  
 Finisher-Jogger Kit-A1

## SICHERHEITSOPTIONEN

### Datensicherheit

2,5 Zoll/250 GB Festplatte N1  
 2,5 Zoll/1 TB Festplatte P1  
 Festplattenspiegelungs-Kit J1

## SYSTEM- UND KONTROLLOPTIONEN

### Druck- Zubehör

Internationaler PCL-Schriftensatz A1  
 PS Printer Kit B1

### Drucken von Barcodes

Barcodedruck-Kit D1  
 imagePASS Y3 V1.1

### EFI-Fiery-basierter Controller Optionen für EFI-Fiery-basierten Controller

Fiery Impose  
 Fiery Compose  
 Fiery impose und Compose  
 Fiery imageViewer  
 Austauschbare Festplatte B6

### Systemzubehör

Serielle-Schnittstellen-Kit K3  
 NFC-Kit E1  
 Kopierkontrollschnittstelle-Kit A1  
 Anschluss-Kit A2 für Bluetooth LE

### Faxzubehör

Super G3-Fax-Karte AS1  
 Super G3-Fax-Karte (Zweitleitung) AS1  
 Remote Fax-Kit A1  
 IP FAX Expansion-Kit B1

## WEITERE OPTIONEN

### Zubehör für den Systemzugang

Griff für Originaleinzug A1  
 Sprachsteuerungs-Kit G1  
 Sprachsteuerungs-Kit D1

### Heftklammerkartusche

Heftcartridge X1  
 Heftcartridge Y1

## Software-Lösungen



## Zertifizierungen und Kompatibilität



Canon (Schweiz) AG  
 Richtstrasse 9  
 CH-8304 Wallisellen  
 Tel.: +41 (0) 848 833 835  
 de.canon.ch/business

Canon Austria GmbH  
 Oberlaaer Straße 233  
 A-1100 Wien  
 Canon Helpdesk  
 Tel.: +43 1 680 88 0  
 canon.at/business

Canon Deutschland GmbH  
 Europark Fichtenhain A10  
 D-47807 Krefeld  
 Canon Helpdesk  
 Tel.: +49 (0) 2151 3450  
 canon.de/business  
 Stand: März 2020  
 Bestell-Nr.:

Canon Inc.  
 Canon.com  
 Canon Europe  
 canon-europe.com  
 German edition  
 © Canon Europa N.V., 2020

